



牧阿佐美バレエ団
ASAMI MAKI BALLET TOKYO

振付・台本
ローラン・プティ

演劇、ミュージカルを超えた、
史上最高のバレエ・スペクタクル
中世パリのノートルダム大聖堂で繰り広げられる、
愛と死のドラマ

原作 ヴィクトル・ユーゴー
音楽 モーリス・ジャール
装置 ルネ・アリオ
衣装 イヴ・サン＝ローラン

ノートルダム・ド・パリ

Notre Dame de Paris



振付スーパーバイザー
ルイジ・ボニーノ
照明デザイン、技術監修
ジャン＝ミシェル・デジレ
指揮
デヴィッド・ガルフォース
演奏
東京オーケストラ MIRAI
芸術監督
三谷恭三

2020 3/14 15:00 3/15 14:30
土 日

あなたと響きあい。



文京シビックホール 大ホール



助成



文化庁文化芸術振興費補助金（舞台芸術創造活動活性化事業）
独立行政法人日本芸術文化振興会

2020 都民芸術フェスティバル 参加公演
都民芸術フェスティバル主催：東京都／公益財団法人東京都歴史文化財団

文化でつながる。未来とつながる。

Tokyo Tokyo
FESTIVAL

主催 一般財団法人 牧阿佐美バレエ団

共催 文京シビックホール（公益財団法人文京アカデミー）

後援 一般社団法人 日本バレエ団連盟

“ダンスの魔術師”の異名を持つ振付家ローラン・プティが生み出した 20世紀最高のスペクタクル・バレエ《ノートルダム・ド・パリ》 日本国内では牧阿佐美バレエ団だけが上演を許された傑作!

振付・台本

ローラン・プティ

Roland Petit

世界のバレエ史に偉大な軌跡を残し 2011年に逝去した、バレエ振付家の巨匠ローラン・プティ。

音楽・美術・衣装デザインの一流のアーティストとともに創り上げる洗練された舞台は、バレエファンのみならず多くの人々を魅了しています。

牧阿佐美バレエ団はプティの絶大な信頼を得て 1996年、日本のバレエ団として初めて「アルルの女」を上演。これを皮切りに、「ノートルダム・ド・パリ」(1998年)、「若者と死」(1999年)、「デューク・エリントン・バレエ」(2001年世界初演)、「ピンク・フロイド・バレエ」(2004年新制作版世界初演)と、プティの人気・代表作を次々と上演してきました。

パリ・オペラ座の委嘱を請けて 1965年に制作された大作「ノートルダム・ド・パリ」は、文豪ヴィクトル・ユーゴーの長編小説から物語の象徴的なシーンを巧みに繋ぎ合わせ、力強く劇的な一大絵巻を創り上げました。

映画音楽の巨匠モーリス・ジャール、フランスの国宝的デザイナー イヴ・サンローラン、舞台美術家で映画監督のルネ・アリオーら、一流のスタッフが集結し、ドラマティックなユーゴーの世界を鮮やかに描き出します。

人間の心に潜む愚かさ、弱さ、欲望、そして献身的な愛を見事に謳いあげたバレエ史に残る傑作です。

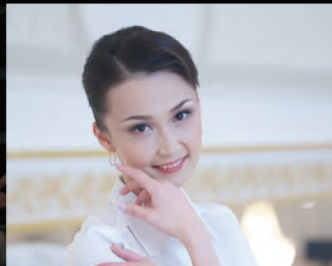
ストーリー

Story

大聖堂の司教代理フロロの庇護のもとで鐘撞きの仕事をする男カジモド。その醜い姿を誰からも嘲笑されるばかりだったカジモドに、初めて優しさを見せたのは美しいジブシーの女エスメラルダでした。一方、エスメラルダと歩兵隊長フェビュスが愛し合う姿に、強い嫉妬と怒りを覚えるフロロ。フロロはフェビュスを殺し、その罪をエスメラルダに着せようとする。カジモドとエスメラルダが心を通わせる優しく切ないパ・ド・ドゥ。厳格で冷酷なフロロが密かに女に魅了され、苦しみ悶える心の葛藤。プティの振付は人物の心情を細やかに語り、愛と死のドラマを描き出します。

キャスト

Cast



エスメラルダ
アイゲリム・ベクターエフ

Aigerim Beketaeva

カザフスタン名誉労働者

国立アスタナ・オペラ・バレエ団 プリンシパル・ダンサー

サンクトペテルブルクのボリス・エイフマン・バレエのゲスト・ソリストも務めている。



フェビュス
アルマン・ウラーゾフ

Arman Urarov

国立アスタナ・オペラ・バレエ団

プリンシパル・ダンサー



カジモド

元吉 優哉

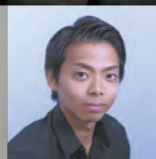
Yuuya Motoyoshi



フロロ (3/14)

清瀧 千晴

Chiharu Kiyotaki



フロロ (3/15)

水井 駿介

Shunsuke Mizui



芸術監督

三谷 恭三

キャストのプロフィールなど詳細情報は

<https://ambt-notre-dame.jp/>



2020年 3月 14日(土) 15:00・15日(日) 14:30

文京シビックホール 大ホール

11月 20日(木) 10:00 公式ファンクラブ「牧バレエフレンズ」先行発売

11月 27日(水) 10:00 メルマガ会員先行発売

12月 11日(水) 10:00 一般発売

チケット料金 (税込・全席指定)

S席 11,500円 A席 8,000円 B席 5,000円

S席ペア 21,500円 A席ペア 15,000円 B席ペア 9,500円

ペア料金の対象は2階席のみ

※当日券のみ学生割引があります(お席は選べません。要学生証提示)

A席 4,000円 B席 3,000円

※2020年 2月 12日(水) 10:00 から発売のフェスティバル席(F席)*があります(お席は選べません)

F席 3,000円

*フェスティバル席: 初めバレエをご覧になる方が手に取りやすい、または何度もバレエをご覧になりたい方が足を運びやすいように一部見づらいなどの席をフェスティバル席としてバレエ団公演事務局 WEB サイトのみで販売することがございます。

※末就学のお子様のご入場はご遠慮ください。お子様も一人一枚チケットをお求めください。

※座席により舞台の一部が見にくい場合がございます。予めご了承ください。

※やむを得ない事情により出演者等が変更になる場合がございます。

※公演中止を除き、チケットの変更および払い戻しはいたしません。

法人サポート会員

・公演前の鑑賞教室(親子・一般向け)

・バックステージツアー

2/19(水)申し込み締め切り 詳しくは文京シビックホール HPにて <https://www.b-academy.jp/hall/>

チケット取扱

牧阿佐美バレエ団オフィシャルチケット <http://r-t.jp/ambt03>

シビックチケット 03-5803-1111 (10:00 ~ 19:00 土日祝も受付)

楽天チケット <http://r-t.jp/ambt>

チケットぴあ 0570-02-9999 (Pコード 497-819)

イープラス <http://eplus.jp>

カンフェティ 0120-240-540 <http://confetti-web.com>

オフィシャルチケット



都民芸術フェスティバル 日本バレエ団連盟

「眠れる森の美女」と「ノートルダム・ド・パリ」2公演特別セット券 <https://japan-ballet.com/>

チケットぴあのみでの取扱い (Pコード: 786-832)

販売期間: 2019年 12月 11日(水) ~ 2020年 2月 5日(水)

牧阿佐美バレエ団オフィシャルファンクラブ

【牧バレエフレンズ】および【無料メルマガ会員】のご登録

※チケット先行販売、最新情報配信など会員限定の様々な特典をご用意しています。



Rakuten

SONY

大和証券

GirlsAward

NKC

SBC 湘南美容クリニック

Crowd Works

Nexyz.Group

株式会社アストル 株式会社 Impression 株式会社大林組 鹿島建設株式会社 クレアシオン・インベストメント株式会社 クレアシオン・キャピタル株式会社 株式会社 GCI アセット・マネジメント 清水建設株式会社
積水ハウス株式会社 大成建設株式会社 大和ハウス工業株式会社 株式会社竹中工務店 ビルボードジャパン(阪急阪神東宝グループ) 三井住友海上火災保険株式会社 ダイナースクラブ(三井住友トラストクラブ株式会社)
三井不動産株式会社 森ビル株式会社

大塚ウエルネスエンディング株式会社 JFE エンジニアリング 株式会社 新菱冷熱工業株式会社 株式会社スーヴニール(メゾン・ドゥ・バレエ南青山) 住友不動産株式会社 株式会社日本生物・科学研究所
ホーチキ株式会社 UBS 銀行東京支店

お問い合わせ

牧阿佐美バレエ団公演事務局 03-3360-8251 (10:00 ~ 18:00 土日祝休)

www.ambt.jp

牧阿佐美バレエ団

検索